



Gebr. Becker GmbH  
Hölker Feld 29-31  
D-42279 Wuppertal

<b>Wartung</b> <b>Maintenance</b> <b>Entretien</b> <b>Manutenzione</b> <b>Mantenimiento</b>				
	Pos.	Menge Quantity Quantité Quantità Cantidad	Bestell-Nr. Ident No. No. Identification No. Identificazione No. de pedido	Bezeichnung Description Designation Designazione Descripción
<b>SV 7.430</b>	125	1 <sup>1)</sup>	909548 00000	Filterpatrone, Filter cartridge, Cartouche Filtrante, Cartuccia filtro, Cartucho de filtro

<sup>1)</sup> erforderlich / necessary / nécessaire / necessaria / necesaria (F / DSF / VSF)



Ersatzteilliste  
Spare parts list  
Liste de pièces de rechange  
Listino pezzi di ricambio  
Lista de piezas de recambio  
Lista de peças sobresselentes  
Reserveonderdelenlijst  
Reservedelsliste  
Reservdelslista

Reservedelsliste  
Varaosaluettelo  
Wykaz części zamiennych  
Seznam náhradních dílů  
Tartalékalkatrész lista  
Κατάλογος ανταλλακτικών  
Перечень запасных частей  
备用零件目录  
スペアパーツリスト

SV 7.430



28000019900 04/2006

**SERVICE**

**BECKER**  
D-42279 Wuppertal  
www.becker-international.com

No.

type

frequency  Hz

speed  min<sup>-1</sup>

power required  kW

inlet capacity  m<sup>3</sup>/h

pressure +  mbar

vacuum -  mbar

Made in  Germany


**(D) Service:**

**Tel:** +49 (0)202 697-171

**Fax:** +49 (0)202 64 44 74

**E-Mail:** [info@becker-international.com](mailto:info@becker-international.com)

[www.becker-international.com](http://www.becker-international.com)

Index	Pos.	Bestell Nr.	Beschreibung 
<b>SV 7.430</b>	U	570400 19800	<b>UMBAUSATZ /1⇒/2</b> (POS: 32, 104, 181, 183, 184, 185, 186, 187)
	10	741315 00000	GUMMIPUFFER
	11	515100 19800	FUSS
	12	515101 19800	FUSS, SEITLICH
	21	018300 94000	SCHUTZSCHEIBE
	22	001103 94000	LAGERDECKEL
	23	906611 10000	WÄLZLAGER
	27	000100 19900	GEHÄUSE
	28	001103 19800	LAGERDECKEL
	29	911308 00000	DICHTUNGSSCHLAUCH
	30	948503 00000	FEDERRING
	31	945308 00000	INNENSECHSKANTSCHRAUBE
	32	951703 00000	FEDERSCHEIBE
	33	945373 00000	INNENSECHSKANTSCHRAUBE
	36	945313 00000	INNENSECHSKANTSCHRAUBE
	41	013900 19800	DICHTBUCHSE
	42	911468 00000	DISTANZSCHEIBE 32X55X0,025
	43	911469 00000	DISTANZSCHEIBE 32X55X0,050
	44	911470 00000	DISTANZSCHEIBE 32X55X0,100
	45	911471 00000	DISTANZSCHEIBE 32X55X0,200
	48	947742 00000	PASSFEDER
	49	000600 19800	LAUFRAD
	50	001900 24000	SICHERUNGSBLECH
	51	001800 24000	WELLENABSCHLUSSCHRAUBE
	63	000200 19900	GEHÄUSEDECKEL
	68	945114 00000	SECHSKANTSCHRAUBE
	101	007400 19800	SCHALLDÄMPFERGEHÄUSE
	102.1	007600 94000	SIEBROHR (SV 7.330/1-01)
	102.2	007601 94000	SIEBROHR (SV 7.330/2-01)
	103	907704 10000	DÄMPFER
	104	907500 19800	DICHTUNG
	105	007805 19800	GEWINDEFLENSCH
	106	903808 01000	ZUGANKERSCHRAUBE
	107	903809 01000	ZUGANKERSCHRAUBE
	109	945226 00000	SECHSKANTSCHRAUBE
113	040100 19800	FILTERGEHÄUSE	
114	945321 00000	INNENSECHSKANTSCHRAUBE	
116	903807 01000	ZUGANKERSCHRAUBE	
118	945372 00000	INNENSECHSKANTSCHRAUBE	
121	951038 00000	STIFTSCHRAUBE	
125	909548 00000	<b>FILTERPATRONE (1x) <sup>1)</sup></b>	
127	040202 19800	FILTERDECKEL	
131	921503 00000	STERNGRIF	
136	040203 19800	FILTERDECKEL	
137	945383 00000	INNENSECHSKANTSCHRAUBE	
139	016600 19800	ANSCHLUSSSTÜCK	
181	015500 19800	REDUZIERSTÜCK	
183	005601 19800	DECKEL	
184	907502 19800	DICHTUNG	
185	005600 19800	DECKEL	
186	945222 00000	SECHSKANTSCHRAUBE	
187	945155 00000	SECHSKANTSCHRAUBE	
201	015102 19800	FUSS	
202	945224 00000	SECHSKANTSCHRAUBE	
203	949451 00000	UNTERLEGSCHRAUBE	
204	951906 00000	KABELTÜLLE	
205	015101 19800	FUSS	
207	945328 00000	INNENSECHSKANTSCHRAUBE	
301	007401 19800	SCHALLDÄMPFERGEHÄUSE	


Index	Pos.	Bestell Nr.	Beschreibung 
<b>SV 7.430</b>	302	907600 80000	SIEBROHR
	303	907704 20000	DÄMPFER
	400.0	733700 99609	VENTILEINSATZ, SV 7.430/1; 3KW; DRUCK
	400.1	733701 99609	VENTILEINSATZ, SV 7.430/1; 4KW; DRUCK+VAKUUM
	400.2	733702 99609	VENTILEINSATZ, SV 7.430/2; 3KW; DRUCK+VAKUUM
400.3	733703 99609	VENTILEINSATZ, SV 7.430/2; 4KW; DRUCK	


Variante	/1-05 /2-05		MIT KORROSIONSSCHUTZ <sup>2)</sup>	
			<b>570410 19800</b>	<b>UMBAUSATZ /1⇒/2</b>
	181	015510 19800	- REDUZIERSTÜCK	
	183	005611 19800	- DECKEL	
	185	005610 19800	- DECKEL	
		<b>570201 19900</b>	<b>VERDICHTER / VAKUUMPUMPE</b>	
	23	906611 10000	- LAGER	
	27	000110 19900	- GEHÄUSE	
	28	001100 19800	- LAGERDECKEL	
	29	906592 00000	- WELLENDICHTRING	
	49	000610 19800	- LAUFRAD	
	63	000210 19900	- GEHÄUSEDECKEL	
		<b>570312 19800</b>	<b>SCHALLDÄMPFER MIT FILTER</b>	
	113	040110 19800	- FILTERGEHÄUSE	
	301	007411 19800	- SCHALLDÄMPFERGEHÄUSE	
	302	907600 80100	- SIEBROHR	
		<b>570313 19800</b>	<b>SCHALLDÄMPFER MIT VENTILEINSATZ</b>	
	113	040110 19800	- FILTERGEHÄUSE	
	139	016610 19800	- ANSCHLUSSSTÜCK	
	301	007411 19800	- SCHALLDÄMPFERGEHÄUSE	
	302	907600 80100	- SIEBROHR	
		<b>570301 19800</b>	<b>SCHALLDÄMPFER</b>	
	101	007410 19800	- SCHALLDÄMPFERGEHÄUSE	
	102	007610 94000	- SIEBROHR	
		<b>570314 19800</b>	<b>SCHALLDÄMPFER MIT VENTILEINSATZ + FILTER</b>	
	113	040110 19800	- FILTERGEHÄUSE (2x)	
	139	016610 19800	- ANSCHLUSSSTÜCK	

<sup>1)</sup> erforderliche Bestellmenge / Wartung (F / DSF / VSF)

<sup>2)</sup> variantenabhängige Bauteile

Zeichnung - siehe Anhang 

Index	Pos.	Ident No.	Description 
<b>SV 7.430</b>	U	570400 19800	<b>CONVERSION KIT /1⇒ /2</b> (POS: 32, 104, 181, 183, 184, 185, 186, 187)
	10	741315 00000	RUBBER BUFFER
	11	515100 19800	FOOT
	12	515101 19800	FOOT, LATERAL
	21	018300 94000	WASHER
	22	001103 94000	BEARING COVER
	23	906611 10000	BALL BEARING
	27	000100 19900	PUMP BODY
	28	001103 19800	BEARING COVER
	29	911308 00000	SEAL
	30	948503 00000	LOCK WASHER
	31	945308 00000	SOCKET HEAD SCREW
	32	951703 00000	LOCKING WASHER
	33	945373 00000	SOCKET HEAD SCREW
	36	945313 00000	SOCKET HEAD SCREW
	41	013900 19800	SEALING BUSH
	42	911468 00000	DISTANCE DISC 32X55X0,025
	43	911469 00000	DISTANCE DISC 32X55X0,05
	44	911470 00000	DISTANCE DISC 32X55X0,1
	45	911471 00000	DISTANCE DISC 32X55X0,2
	48	947742 00000	KEY
	49	000600 19800	IMPELLER
	50	001900 24000	LOCKING PLATE
	51	001800 24000	SCREW
	63	000200 19900	HOUSING LID
	68	945114 00000	HEX-HEAD SCREW
	101	007400 19800	SILENCER HOUSING
	102.1	007600 94000	STRAINER TUBE (SV 7.330/1-01)
	102.2	007601 94000	STRAINER TUBE (SV 7.330/2-01)
	103	907704 10000	SILENCER SPONGE
	104	907500 19800	SEAL
	105	007805 19800	FLANGE
	106	903808 01000	SCREW
	107	903809 01000	SCREW
	109	945226 00000	HEX. HEAD SCREW
	113	040100 19800	FILTER HOUSING
114	945321 00000	SOCKET HEAD SCREW	
116	903807 01000	SCREW	
118	945372 00000	SOCKET HEAD SCREW	
121	951038 00000	STUD	
125	909548 00000	<b>FILTER CARTRIDGE (1x) <sup>1)</sup></b>	
127	040202 19800	FILTER COVER	
131	921503 00000	STAR GRIP	
136	040203 19800	FILTER COVER	
137	945383 00000	SOCKET HEAD SCREW	
139	016600 19800	CONNECTING PIECE	
181	015500 19800	REDUCING PIECE	
183	005601 19800	CAP	
184	907502 19800	GASKET	
185	005600 19800	CAP	
186	945222 00000	HEX HEAD SCREW	
187	945155 00000	HEX-HEAD SCREW	
201	015102 19800	FOOT	
202	945224 00000	HEX-HEAD SCREW	
203	949451 00000	WASHER	
204	951906 00000	RUBBER BUSHING	
205	015101 19800	FOOT	
207	945328 00000	SOCKET HEAD SCREW	
301	007401 19800	SILENCER HOUSING	

Index	Pos.	Ident No.	Description 
<b>SV 7.430</b>	302	907600 80000	STRAINER GAUZE
	303	907704 20000	SILENCER SPONGE
	400.0	733700 99609	VALVE CORE, SV 7.430/1; 3KW; PRESSURE
	400.1	733701 99609	VALVE CORE, SV 7.430/1; 4KW; PRESSURE+VACUUM
	400.2	733702 99609	VALVE CORE, SV 7.430/2; 3KW; PRESSURE+VACUUM
	400.3	733703 99609	VALVE CORE, SV 7.430/2; 4KW; PRESSURE

Variant	/1-05	WITH CORROSION PROTECTION <sup>2)</sup>	
	/2-05		
	181	<b>570410 19800</b>	<b>CONVERSION KIT /1⇒ /2</b>
	183	015510 19800	- REDUCING PIECE
	185	005611 19800	- CAP
		005610 19800	- CAP
		<b>570201 19900</b>	<b>BLOWER / VACUUM PUMP</b>
	23	906611 10000	- BALL BEARING
	27	000110 19900	- PUMP BODY
	28	001100 19800	- BEARING COVERL
	29	906592 00000	- SEAL
	49	000610 19800	- IMPELLER
	63	000210 19900	- HOUSING LID
		<b>570312 19800</b>	<b>SILENCER WITH FILTER</b>
	113	040110 19800	- FILTER HOUSING
	301	007411 19800	- SILENCER HOUSING
	302	907600 80100	- STRAINER GAUZE
		<b>570313 19800</b>	<b>SILENCER WITH VALVE CORE</b>
	113	040110 19800	- FILTER HOUSING
	139	016610 19800	- CONNECTING PIECE
	301	007411 19800	- SILENCER HOUSING
	302	907600 80100	- STRAINER GAUZE
		<b>570301 19800</b>	<b>SILENCER</b>
	101	007410 19800	- SILENCER HOUSING
	102	007610 94000	- STRAINER GAUZE
		<b>570314 19800</b>	<b>SILENCER WITH VALVE CORE + FILTER</b>
	113	040110 19800	- FILTER HOUSING (2x)
	139	016610 19800	- CONNECTING PIECE

<sup>1)</sup> necessary order quantity / maintenance (F / DSF / VSF)

<sup>2)</sup> variant-dependent components

Drawing - see appendix 

Index	Pos.	No. Identification	Designation
<b>SV 7.430</b>	U	570400 19800	<b>KIT DE TRANSFORMATION /1⇒ /2</b> (POS: 32, 104, 181, 183, 184, 185, 186, 187)
	10	741315 00000	AMORTISSEUR EN CAOUTCHOUC
	11	515100 19800	PIED
	12	515101 19800	PIED
	21	018300 94000	PLAQUE
	22	001103 94000	COUVERCLE DE ROULEMENTE
	23	906611 10000	ROULEMENT A BILLES
	27	000100 19900	CORP DE POMPE
	28	001103 19800	COUVERCLE DE ROULEMENT
	29	911308 00000	JOINT
	30	948503 00000	RONDELLE ÉLASTIQUE
	31	945308 00000	VIS HEXAGONALE INTERNE
	32	951703 00000	RONDELLE À RESSORT
	33	945373 00000	VIS HEXAGONALE INTERNE
	36	945313 00000	VIS HEXAGONALE INTERNE
	41	013900 19800	BOISSEAU ETANCHANT
	42	911468 00000	DISQUE AJUSTAGE 32X55X0,025
	43	911469 00000	DISQUE AJUSTAGE 32X55X0,05
	44	911470 00000	DISQUE AJUSTAGE 32X55X0,1
	45	911471 00000	DISQUE AJUSTAGE 32X55X0,2
	48	947742 00000	CLAVETTE
	49	000600 19800	ROUE
	50	001900 24000	RONDELLE DE SECURITE
	51	001800 24000	VIS
	63	000200 19900	COUVERCLE
	68	945114 00000	VIS HEXAGONALE
	101	007400 19800	CARCASSE SILENCIEUX
	102.1	007600 94000	GRILLE POUR SILENCIEUX (SV 7.330/1-01)
	102.2	007601 94000	GRILLE POUR SILENCIEUX (SV 7.330/2-01)
	103	907704 10000	MOUSSE POUR SILENCIEUX
	104	907500 19800	JOINT
	105	007805 19800	BRIDE
	106	903808 01000	VIS
	107	903809 01000	VIS
	109	945226 00000	VIS HEXAGONALE
	113	040100 19800	CARTER FILTRE
114	945321 00000	VIS HEXAGONALE INTERNE	
116	903807 01000	VIS	
118	945372 00000	VIS HEXAGONALE INTERNE	
121	951038 00000	GOUJON	
125	909548 00000	<b>CARTOUCHE FILTRANTE (1x) <sup>1)</sup></b>	
127	040202 19800	COUVERCLE DU FILTRE	
131	921503 00000	POIGNEE-ETOILE	
136	040203 19800	COUVERCLE DU FILTRE	
137	945383 00000	VIS HEXAGONALE INTERNE	
139	016600 19800	PIECE DE RACCORDEMENT	
181	015500 19800	PIECE DE REDUCTION	
183	005601 19800	COUVERCLE	
184	907502 19800	JOINT	
185	005600 19800	COUVERCLE	
186	945222 00000	VIS SIX-PANS	
187	945155 00000	VIS HEXAGONALE	
201	015102 19800	PIED	
202	945224 00000	VIS HEXAGONALE	
203	949451 00000	RONDELLE	
204	951906 00000	PROTECTION EN CAOUTCHOUC	
205	015101 19800	PIED	
207	945328 00000	VIS HEXAGONALE INTERNE	
301	007401 19800	CARCASSE SILENCIEUX	


Index	Pos.	No. Identification	Designation
<b>SV 7.430</b>	302	907600 80000	GRILLE POUR SILENCIEUX
	303	907704 20000	MOUSSE POUR SILENCIEUX
	400.0	733700 99609	SOUPAPE, SV 7.430/1; 3KW; PRESSION
	400.1	733701 99609	SOUPAPE, SV 7.430/1; 4KW; PRESSION+VIDE
	400.2	733702 99609	SOUPAPE, SV 7.430/2; 3KW; PRESSION+VIDE
	400.3	733703 99609	SOUPAPE, SV 7.430/2; 4KW; PRESSION

Variante	/1-05	/2-05	AVEC PROT. CONTRE LA CORROSION <sup>2)</sup>
	181	<b>570410 19800</b>	- PIECE DE REDUCTION
	183	015510 19800	- COUVERCLE
	185	005611 19800	- COUVERCLE
		<b>570201 19900</b>	<b>SOUFFLANTE / POMPE A VIDE</b>
	23	906611 10000	- ROULEMENT A BILLES
	27	000110 19900	- CORP DE POMPE
	28	001100 19800	- COUVERCLE DE ROULEMENT
	29	906592 00000	- JOINT
	49	000610 19800	- ROUE
	63	000210 19900	- COUVERCLE
		<b>570312 19800</b>	<b>SILENCIEUX AVEC FILTRE</b>
	113	040110 19800	- CARTER FILTRE
	301	007411 19800	- CARCASSE SILENCIEUX
	302	907600 80100	- GRILLE POUR SILENCIEUX
		<b>570313 19800</b>	<b>SILENCIEUX AVEC SOUPAPE</b>
	113	040110 19800	- CARTER FILTRE
	139	016610 19800	- PIECE DE RACCORDEMENT
	301	007411 19800	- CARCASSE SILENCIEUX
	302	907600 80100	- GRILLE POUR SILENCIEUX
		<b>570301 19800</b>	<b>SILENCIEUX</b>
	101	007410 19800	- CARCASSE SILENCIEUX
	102	007610 94000	- GRILLE POUR SILENCIEUX
		<b>570314 19800</b>	<b>SILENCIEUX AVEC SOUPAPE + FILTRE</b>
	113	040110 19800	- CARTER FILTRE (2x)
	139	016610 19800	- PIECE DE RACCORDEMENT

<sup>1)</sup> quantité nécessaire / entretien (F / DSF / VSF)

<sup>2)</sup> composants variante-dependantes

plan - voir annexe

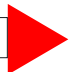
Index	Pos.	No. Identificazione	Designazione 
<b>SV 7.430</b>	U	570400 19800	<b>SET DI TRASFORMAZIONE /1⇒ /2</b> (POS: 32, 104, 181, 183, 184, 185, 186, 187)
	10	741315 00000	AMMORTIZZATORE IN GOMMA
	11	515100 19800	PIEDE
	12	515101 19800	PIEDE
	21	018300 94000	DISCO
	22	001103 94000	COPERCHIO CUSCINETTO
	23	906611 10000	CUSCINETTO A SFERA
	27	000100 19900	CARCASSA
	28	001103 19800	COPERCHIO CUSCINETTO
	29	911308 00000	GUARNIZIONE
	30	948503 00000	ANELLO A MOLLA
	31	945308 00000	VITE ESAGONALE INTERNA
	32	951703 00000	DISCO A MOLLA
	33	945373 00000	VITE ESAGONALE INTERNA
	36	945313 00000	VITE ESAGONALE INTERNA
	41	013900 19800	BUSSOLA GUARNIRANTE
	42	911468 00000	DISCO GIUOCO 32X55X0,025
	43	911469 00000	DISCO GIUOCO 32X55X0,05
	44	911470 00000	DISCO GIUOCO 32X55X0,1
	45	911471 00000	DISCO GIUOCO 32X55X0,2
	48	947742 00000	CHIAVETTA
	49	000600 19800	GIRANTE
	50	001900 24000	RONDELLA DI SICUREZZA
	51	001800 24000	VITE
	63	000200 19900	COPERCHIO
	68	945114 00000	VITE ESAGONALE
	101	007400 19800	CARCASSA SILENZIATORE
	102.1	007600 94000	TUBO-CRIVELLO (SV 7.330/1-01)
	102.2	007601 94000	TUBO-CRIVELLO (SV 7.330/2-01)
	103	907704 10000	MATERIALE PER SILENZIATORE
104	907500 19800	GUARNIZIONE	
105	007805 19800	FLANGIA	
106	903808 01000	VITE	
107	903809 01000	VITE	
109	945226 00000	VITE ESAGONALE	
113	040100 19800	CARCASSA DEL FILTRO	
114	945321 00000	VITE ESAGONALE INTERNA	
116	903807 01000	VITE	
118	945372 00000	VITE ESAGONALE INTERNA	
121	951038 00000	VITE PRIGIONIERA	
125	909548 00000	<b>CARTUCCIA FILTRO (1x) <sup>1)</sup></b>	
127	040202 19800	COPERCHIO FILTRO	
131	921503 00000	MANOPOLA A CROCIERA	
136	040203 19800	COPERCHIO FILTRO	
137	945383 00000	VITE ESAGONALE INTERNA	
139	016600 19800	PEZZO DI RACORDO	
181	015500 19800	GIUNTO DI RIDUZIONE	
183	005601 19800	COPERCHIO	
184	907502 19800	GUARNIZIONE	
185	005600 19800	COPERCHIO	
186	945222 00000	VITE ESAGONALE	
187	945155 00000	VITE ESAGONALE	
201	015102 19800	PIEDE	
202	945224 00000	VITE ESAGONALE	
203	949451 00000	RONDELLA	
204	951906 00000	PROTEZIONE IN GOMMA	
205	015101 19800	PIEDE	
207	945328 00000	VITE ESAGONALE INTERNA	
301	007401 19800	CARCASSA SILENZIATORE	


Index	Pos.	No. Identificazione	Designazione 
<b>SV 7.430</b>	302	907600 80000	GRIGLIA PER SILENZIATORE
	303	907704 20000	MATERIALE PER SILENZIATORE
	400.0	733700 99609	VALVOLA, SV 7.430/1; 3KW; PRESSIONE
	400.1	733701 99609	VALVOLA, SV 7.430/1; 4KW; PRESSIONE+VUOTO
	400.2	733702 99609	VALVOLA, SV 7.430/2; 3KW; PRESSIONE+VUOTO
400.3	733703 99609	VALVOLA, SV 7.430/2; 4KW; PRESSIONE	

Variante	/1-05 /2-05		CON PROTEZIONE ANTI-CORROSIONE <sup>2)</sup>
		<b>570410 19800</b>	<b>SET DI TRASFORMAZIONE /1⇒ /2</b>
181	015510 19800	- GIUNTO DI RIDUZIONE	
183	005611 19800	- COPERCHIO	
185	005610 19800	- COPERCHIO	
	<b>570201 19900</b>	<b>SOFFIANTE / POMPA A VUOTO</b>	
23	906611 10000	- CUSCINETTO A SFERA	
27	000110 19900	- CARCASSA	
28	001100 19800	- COPERCHIO CUSCINETTO	
29	906592 00000	- GUARNIZIONE	
49	000610 19800	- GIRANTE	
63	000210 19900	- COPERCHIO	
	<b>570312 19800</b>	<b>SILENZIATORE CON FILTRO</b>	
113	040110 19800	- CARCASSA DEL FILTRO	
301	007411 19800	- CARCASSA SILENZIATORE	
302	907600 80100	- GRIGLIA PER SILENZIATORE	
	<b>570313 19800</b>	<b>SILENZIATORE CON VALVOLA</b>	
113	040110 19800	- CARCASSA DEL FILTRO	
139	016610 19800	- PEZZO DI RACORDO	
301	007411 19800	- CARCASSA SILENZIATORE	
302	907600 80100	- GRIGLIA PER SILENZIATORE	
	<b>570301 19800</b>	<b>SILENZIATORE</b>	
101	007410 19800	- CARCASSA SILENZIATORE	
102	007610 94000	- GRIGLIA PER SILENZIATORE	
	<b>570314 19800</b>	<b>SILENZIATORE CON VALVOLA + FILTRO</b>	
113	040110 19800	- CARCASSA DEL FILTRO (2x)	
139	016610 19800	- PEZZO DI RACORDO	

<sup>1)</sup> quantità di ordinazione necessari / manutenzione (F / DSF / VSF)

<sup>2)</sup> componenti variante-dipendenti

Disegno - vedere allegato 

Index	Pos.	No. De pedido	Descripción	
<b>SV 7.430</b>	U	570400 19800	<b>EQUIPO PARA LA CONVERSIÓN /1⇒ /2</b> (POS: 32, 104, 181, 183, 184, 185, 186, 187)	
	10	741315 00000	AMORTIGUADOR DE GOMA	
	11	515100 19800	PIE COMPLETO	
	12	515101 19800	PIE COMPLETO, LATERAL	
	21	018300 94000	DISCO DE PROTECCIÓN	
	22	001103 94000	TAPA DE COJINETE	
	23	906611 10000	COJINETE DE RODAMIENTO	
	27	000100 19900	CARCASA	
	28	001103 19800	TAPA DE COJINETE	
	29	911308 00000	MANGUERA DE JUNTA	
	30	948503 00000	ARANDELA DE MUELLE	
	31	945308 00000	TORNILLO HEXAGONAL INTERIOR	
	32	951703 00000	ARANDELA ELÁSTICA	
	33	945373 00000	TORNILLO HEXAGONAL INTERIOR	
	36	945313 00000	TORNILLO HEXAGONAL INTERIOR	
	41	013900 19800	CASQUILLO DE JUNTA	
	42	911468 00000	ARANDELA DISTANCIADORA 32X55X0,025	
	43	911469 00000	ARANDELA DISTANCIADORA 32X55X0,050	
	44	911470 00000	ARANDELA DISTANCIADORA 32X55X0,100	
	45	911471 00000	ARANDELA DISTANCIADORA 32X55X0,200	
	48	947742 00000	LENGÜETA DE AJUSTE	
	49	000600 19800	RUEDA CORREDERA	
	50	001900 24000	CHAPA DE ASEGURAMIENTO	
	51	001800 24000	TORNILLO TERMINAL DE ÁRBOL	
	63	000200 19900	TAPA DE CARCASA	
	68	945114 00000	TORNILLO DE CABEZA HEXAGONAL	
	101	007400 19800	CARCASA DE SILENCIADOR	
	102.1	007600 94000	TUBO DE CRIBA (SV 7.330/1-01)	
	102.2	007601 94000	TUBO DE CRIBA (SV 7.330/2-01)	
	103	907704 10000	AMORTIGUADOR	
	104	907500 19800	JUNTA	
	105	007805 19800	BRIDA ROSCADA	
	106	903808 01000	TORNILLO TIRANTE	
	107	903809 01000	TORNILLO TIRANTE	
	109	945226 00000	TORNILLO DE CABEZA HEXAGONAL	
	113	040100 19800	CARCASA DE FILTRO	
114	945321 00000	TORNILLO HEXAGONAL INTERIOR		
116	903807 01000	TORNILLO TIRANTE		
118	945372 00000	TORNILLO HEXAGONAL INTERIOR		
121	951038 00000	ESPÁRRAGO		
125	909548 00000	<b>CARTUCHO DE FILTRO (1x) <sup>1)</sup></b>		
127	040202 19800	TAPA DE FILTRO		
131	921503 00000	EMPUÑADURA DE ESTRELLA		
136	040203 19800	TAPA DE FILTRO		
137	945383 00000	TORNILLO HEXAGONAL INTERIOR		
139	016600 19800	PIEZA DE EMPALME		
181	015500 19800	PIEZA DE REDUCCIÓN		
183	005601 19800	TAPA		
184	907502 19800	JUNTA		
185	005600 19800	TAPA		
186	945222 00000	TORNILLO DE CABEZA HEXAGONAL		
187	945155 00000	TORNILLO DE CABEZA HEXAGONAL		
201	015102 19800	PIE		
202	945224 00000	TORNILLO DE CABEZA HEXAGONAL		
203	949451 00000	ARANDELA		
204	951906 00000	BOQUILLA DE CABLE		
205	015101 19800	PIE		
207	945328 00000	TORNILLO HEXAGONAL INTERIOR		
301	007401 19800	CARCASA DE SILENCIADOR		

Index	Pos.	No. De pedido	Descripción	
<b>SV 7.430</b>	302	907600 80000	TUBO DE CRIBA	
	303	907704 20000	AMORTIGUADOR	
	400.0	733700 99609	VÁLVULA, SV 7.430/1; 3KW; PRESION	
	400.1	733701 99609	VÁLVULA, SV 7.430/1; 4KW; PRESION+VACIO	
	400.2	733702 99609	VÁLVULA, SV 7.430/2; 3KW; PRESION+VACIO	
400.3	733703 99609	VÁLVULA, SV 7.430/2; 4KW; PRESION		

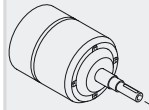
Variante	/1-05 /2-05		CON PROTECCIÓN CONTRA LA CORROSION <sup>2)</sup>
		<b>570410 19800</b>	<b>EQUIPO PARA LA CONVERSIÓN /1⇒ /2</b>
181	015510 19800	- PIEZA DE REDUCCIÓN	
183	005611 19800	- TAPA	
185	005610 19800	- TAPA	
	<b>570201 19900</b>	<b>SOPLANTES / BOMBA DE VACIO</b>	
23	906611 10000	- COJINETE DE RODAMIENTO	
27	000110 19900	- CARCASA	
28	001100 19800	- TAPA DE COJINETE	
29	906592 00000	- MANGUERA DE JUNTA	
49	000610 19800	- RUEDA CORREDERA	
63	000210 19900	- TAPA DE CARCASA	
	<b>570312 19800</b>	<b>SILENCIADOR CON FILTRO</b>	
113	040110 19800	- CARCASA DE FILTRO	
301	007411 19800	- CARCASA DE SILENCIADOR	
302	907600 80100	- TUBO DE CRIBA	
	<b>570313 19800</b>	<b>SILENCIADOR CON VÁLVULA</b>	
113	040110 19800	- CARCASA DE FILTRO	
139	016610 19800	- PIEZA DE EMPALME	
301	007411 19800	- CARCASA DE SILENCIADOR	
302	907600 80100	- TUBO DE CRIBA	
	<b>570301 19800</b>	<b>SILENCIADOR</b>	
101	007410 19800	- CARCASA DE SILENCIADOR	
102	007610 94000	- TUBO DE CRIBA	
	<b>570314 19800</b>	<b>SILENCIADOR CON VÁLVULA + FILTRO</b>	
113	040110 19800	- CARCASA DE FILTRO (2x)	
139	016610 19800	- PIEZA DE EMPALME	

<sup>1)</sup> cantidad necesario / mantenimiento (F / DSF / VSF)

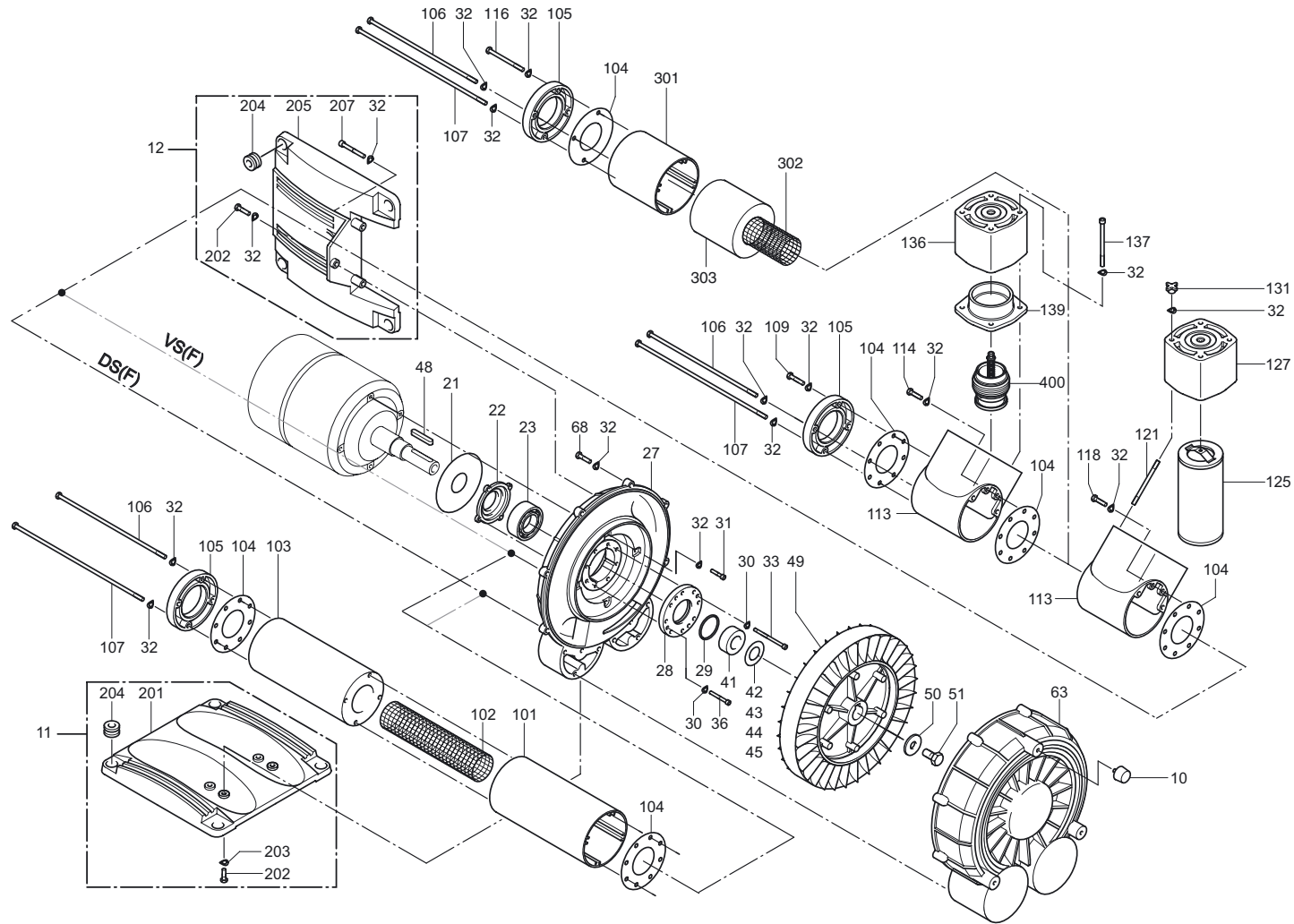
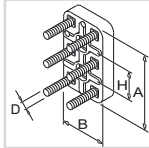
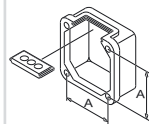
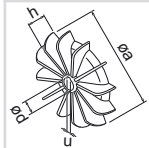
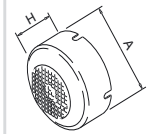
<sup>2)</sup> componentes variante-dependientes

Dibujo - véase apéndice





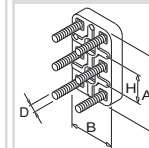
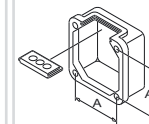
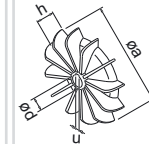
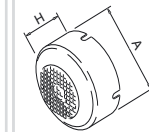
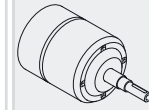
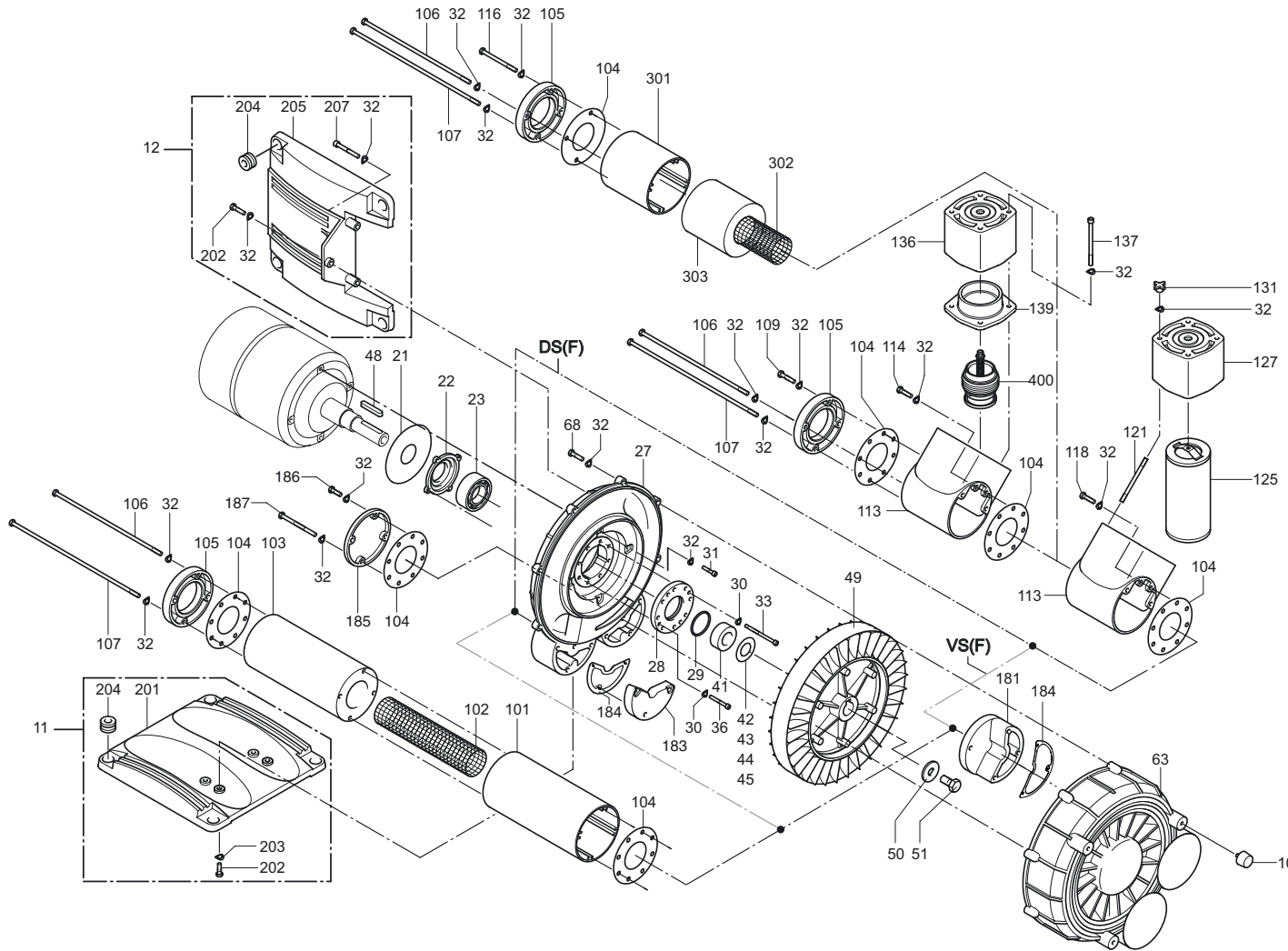
SERVICE ?



SV 7.430/1

SV 7.430/2

SV 7.430/2



SV 7.430/1