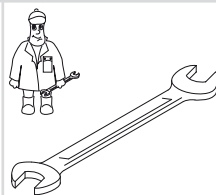




Gebr. Becker GmbH  
Hölker Feld 29-31  
D-42279 Wuppertal

Wartung  
Maintenance  
Entretien  
Manutenzione  
Mantenimiento



	Pos.	Menge Quantity Quantité Quantità Cantidad	Bestell-Nr. Ident No. No. Identification No. Identificazione No. de pedido	Bezeichnung Description Designation Designazione Descripción
SV 7.330	125	1 <sup>1)</sup>	909548 00000	Filterpatrone, Filter cartridge, Cartouche Filtrante, Cartuccia filtro, Cartucho de filtro

<sup>1)</sup> erforderlich / necessary / nécessaire / necessaria / necesaria (F / DSF / VSF)



Ersatzteilliste  
Spare parts list  
Liste de pièces de rechange  
Listino pezzi di ricambio  
Lista de piezas de recambio  
Lista de peças sobresselentes  
Reserveonderdelenlijst  
Reservedelsliste  
Reservdelslista

Reservedelsliste  
Varaosaluettelo  
Wykaz części zamiennych  
Seznam náhradních dílů  
Tartalékalkatrész lista  
Κατάλογος ανταλλακτικών  
Перечень запасных частей  
备用零件目录  
スペアパーツリスト

SV 7.330



28000019800 05/2008

**SERVICE**

**BECKER**  
D-42279 Wuppertal  
www.becker-international.com

year

No.

type  Option

frequency  Hz

speed  min<sup>-1</sup>

power required  kW

inlet capacity  m<sup>3</sup>/h

pressure +  mbar

vacuum -  mbar

Made in  Germany


**(D) Service:**


**Tel:** +49 (0)202 697-171

**Fax:** +49 (0)202 64 44 74

**E-Mail:** info@becker-international.com

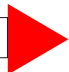
[www.becker-international.com](http://www.becker-international.com)


Index	Pos.	Bestell Nr.	Beschreibung 
<b>SV 7.330</b>	U	570400 19800	<b>UMBAUSATZ /1►/2</b> (POS: 32, 104, 181, 183, 184, 185, 186, 187)
	10	741315 00000	GUMMIPUFFER
	11	515100 19800	FUSS
	12	515101 19800	FUSS, SEITLICH
	21	018300 94000	SCHUTZSCHEIBE
	22	001103 94000	LAGERDECKEL
	23	906611 10000	WÄLZLAGER
	27	000100 19800	GEHÄUSE
	28	001103 19800	LAGERDECKEL
	29	911308 00000	DICHTUNGSSCHLAUCH
	30	948503 00000	FEDERRING
	31	945308 00000	INNENSECHSKANTSCHRAUBE
	32	951703 00000	FEDERSCHEIBE
	33	945373 00000	INNENSECHSKANTSCHRAUBE
	36	945313 00000	INNENSECHSKANTSCHRAUBE
	41	013900 19800	DICHTBUCHSE
	42	911468 00000	DISTANZSCHEIBE 32X55X0,025
	43	911469 00000	DISTANZSCHEIBE 32X55X0,050
	44	911470 00000	DISTANZSCHEIBE 32X55X0,100
	45	911471 00000	DISTANZSCHEIBE 32X55X0,200
	48	947742 00000	PASSFEDER
	49	000600 19800	LAUFRAD
	50	001900 24000	SICHERUNGSBLECH
	51	001800 24000	WELLENABSCHLUSSCHRAUBE
	63	000200 19800	GEHÄUSEDECKEL
	68	945225 00000	SECHSKANTSCHRAUBE
	101	007400 19800	SCHALLDÄMPFERGEHÄUSE
	102.1	007600 94000	SIEBROHR (SV 7.330/1-01)
	102.2	007601 94000	SIEBROHR (SV 7.330/2-01 + SV 7.330/5)
	103	907704 10000	DÄMPFER
	104	907500 19800	DICHTUNG
	105	007805 19800	GEWINDEFLANSCH
	106	903808 01000	ZUGANKERSCHRAUBE
	107	903809 01000	ZUGANKERSCHRAUBE
	109	945226 00000	SECHSKANTSCHRAUBE
	113	040100 19800	FILTERGEHÄUSE
	114	945321 00000	INNENSECHSKANTSCHRAUBE
	116	903807 01000	ZUGANKERSCHRAUBE
	118	945372 00000	INNENSECHSKANTSCHRAUBE
	121	951038 00000	STIFTSCHRAUBE
125	909548 00000	<b>FILTERPATRONE (1x) <sup>1)</sup></b>	
127	040202 19800	FILTERDECKEL	
131	921503 00000	STERNGRIFF	
136	040203 19800	FILTERDECKEL	
137	945383 00000	INNENSECHSKANTSCHRAUBE	
139	016600 19800	ANSCHLUSSSTÜCK	
181	015500 19800	REDUZIERSTÜCK	
183	005601 19800	DECKEL	
184	907502 19800	DICHTUNG	
185	005600 19800	DECKEL	
186	945222 00000	SECHSKANTSCHRAUBE	
187	945155 00000	SECHSKANTSCHRAUBE	
201	015102 19800	FUSS	
202	945224 00000	SECHSKANTSCHRAUBE	
203	949451 00000	UNTERLEGSCHHEIBE	
204	951906 00000	KABELTÜLLE	
205	015101 19800	FUSS	
207	945328 00000	INNENSECHSKANTSCHRAUBE	
301	007401 19800	SCHALLDÄMPFERGEHÄUSE	
302	907600 80000	SIEBROHR	
303	907704 20000	DÄMPFER	
400.1	733701 99609	VENTILEINSATZ, SV 7.330/1; 3KW; VAKUUM	
400.2	733702 99609	VENTILEINSATZ, SV 7.330/1; 3+4KW; DRUCK	
400.3	733703 99609	VENTILEINSATZ, SV 7.330/2; 3KW; DRUCK+VAKUUM	


Index	Pos.	Bestell Nr.	Beschreibung 
Variante	/1-05	<b>MIT KORROSIONSSCHUTZ <sup>2)</sup></b>	
	/2-05		
Variante	181	<b>570410 19800</b>	<b>UMBAUSATZ /1►/2</b>
	183	015510 19800	- REDUZIERSTÜCK
	185	005611 19800	- DECKEL
		005610 19800	- DECKEL
		<b>570201 19800</b>	<b>VERDICHTER / VAKUUMPUMPE</b>
	23	906612 10000	- LAGER
	27	000110 19800	- GEHÄUSE
	28	001100 19800	- LAGERDECKEL
	29	906592 00000	- WELLENDICHTRING
	49	000610 19800	- LAUFRAD
	63	000210 19800	- GEHÄUSEDECKEL
		<b>570312 19800</b>	<b>SCHALLDÄMPFER MIT FILTER</b>
	113	040110 19800	- FILTERGEHÄUSE
	301	007411 19800	- SCHALLDÄMPFERGEHÄUSE
	302	907600 80100	- SIEBROHR
		<b>570313 19800</b>	<b>SCHALLDÄMPFER MIT VENTILEINSATZ</b>
	113	040110 19800	- FILTERGEHÄUSE
	139	016610 19800	- ANSCHLUSSSTÜCK
301	007411 19800	- SCHALLDÄMPFERGEHÄUSE	
302	907600 80100	- SIEBROHR	
	<b>570301 19800</b>	<b>SCHALLDÄMPFER</b>	
101	007410 19800	- SCHALLDÄMPFERGEHÄUSE	
102	007610 94000	- SIEBROHR	
	<b>570314 19800</b>	<b>SCHALLDÄMPFER MIT VENTILEINSATZ + FILTER</b>	
113	040110 19800	- FILTERGEHÄUSE (2x)	
139	016610 19800	- ANSCHLUSSSTÜCK	
Variante	/1-401	<b>MIT FREQUENZUMRICHTER <sup>2)</sup></b>	
	/2-401		
Variante	49	<b>570203 19800</b>	<b>VERDICHTER / VAKUUMPUMPE</b>
	50	000602 19800	- LAUFRAD
	51	949409 00000	- UNTERLEGSCHHEIBE
	500	901806 00000	- WELLENENDSCHRAUBE
	500	<b>769302 40991</b>	<b>FREQUENZUMRICHTER</b>
	501	945307 00000	INNENSECHSKANTSCHRAUBE
	502	951704 00000	FEDERSCHEIBE
Variante	/2-600	<b>SONDERAUSFÜHRUNG <sup>2)</sup></b>	
	49	<b>570203 19800</b>	<b>VERDICHTER / VAKUUMPUMPE</b>
		000602 19800	- LAUFRAD

<sup>1)</sup> erforderliche Bestellmenge / Wartung (F / DSF / VSF)

<sup>2)</sup> variantenabhängige Bauteile

Zeichnung - siehe Anhang 

Index	Pos.	Ident No.	Description 
<b>SV 7.330</b>	U	570400 19800	<b>CONVERSION KIT /1►/2</b> (POS: 32, 104, 181, 183, 184, 185, 186, 187)
	10	741315 00000	RUBBER BUFFER
	11	515100 19800	FOOT
	12	515101 19800	FOOT, LATERAL
	21	018300 94000	WASHER
	22	001103 94000	BEARING COVER
	23	906611 10000	BALL BEARING
	27	000100 19800	PUMP BODY
	28	001103 19800	BEARING COVER
	29	911308 00000	SEAL
	30	948503 00000	LOCK WASHER
	31	945308 00000	SOCKET HEAD SCREW
	32	951703 00000	LOCKING WASHER
	33	945373 00000	SOCKET HEAD SCREW
	36	945313 00000	SOCKET HEAD SCREW
	41	013900 19800	SEALING BUSH
	42	911468 00000	DISTANCE DISC 32X55X0,025
	43	911469 00000	DISTANCE DISC 32X55X0,05
	44	911470 00000	DISTANCE DISC 32X55X0,1
	45	911471 00000	DISTANCE DISC 32X55X0,2
	48	947742 00000	KEY
	49	000600 19800	IMPELLER
	50	001900 24000	LOCKING PLATE
	51	001800 24000	SCREW
	63	000200 19800	HOUSING LID
	68	945225 00000	HEX-HEAD SCREW
	101	007400 19800	SILENCER HOUSING
	102.1	007600 94000	STRAINER TUBE (SV 7.330/1-01)
	102.2	007601 94000	STRAINER TUBE (SV 7.330/2-01 + SV 7.330/5)
	103	907704 10000	SILENCER SPONGE
	104	907500 19800	SEAL
	105	007805 19800	FLANGE
	106	903808 01000	SCREW
	107	903809 01000	SCREW
	109	945226 00000	HEX. HEAD SCREW
	113	040100 19800	FILTER HOUSING
	114	945321 00000	SOCKET HEAD SCREW
	116	903807 01000	SCREW
	118	945372 00000	SOCKET HEAD SCREW
	121	951038 00000	STUD
125	909548 00000	<b>FILTER CARTRIDGE (1x) <sup>1)</sup></b>	
127	040202 19800	FILTER COVER	
131	921503 00000	STAR GRIP	
136	040203 19800	FILTER COVER	
137	945383 00000	SOCKET HEAD SCREW	
139	016600 19800	CONNECTING PIECE	
181	015500 19800	REDUCING PIECE	
183	005601 19800	CAP	
184	907502 19800	GASKET	
185	005600 19800	CAP	
186	945222 00000	HEX HEAD SCREW	
187	945155 00000	HEX-HEAD SCREW	
201	015102 19800	FOOT	
202	945224 00000	HEX-HEAD SCREW	
203	949451 00000	WASHER	
204	951906 00000	RUBBER BUSHING	
205	015101 19800	FOOT	
207	945328 00000	SOCKET HEAD SCREW	
301	007401 19800	SILENCER HOUSING	
302	907600 80000	STRAINER GAUZE	
303	907704 20000	SILENCER SPONGE	
400.1	733701 99609	VALVE CORE, SV 7.330/1; 3KW; VACUUM	
400.2	733702 99609	VALVE CORE, SV 7.330/1; 3+4KW; PRESSURE	
400.3	733703 99609	VALVE CORE, SV 7.330/2; 3KW; PRESSURE+VACUUM	

Index	Pos.	Ident No.	Description 
Variant	/1-05	<b>WITH CORROSION PROTECTION <sup>2)</sup></b>	
	/2-05		
Variant	181	<b>570410 19800</b>	<b>CONVERSION KIT /1►/2</b>
	183	015510 19800	- REDUCING PIECE
	185	005611 19800	- CAP
		005610 19800	- CAP
		<b>570201 19800</b>	<b>BLOWER / VACUUM PUMP</b>
	23	906612 10000	- BALL BEARING
	27	000110 19800	- PUMP BODY
	28	001100 19800	- BEARING COVERL
	29	906592 00000	- SEAL
	49	000610 19800	- IMPELLER
	63	000210 19800	- HOUSING LID
		<b>570312 19800</b>	<b>SILENCER WITH FILTER</b>
	113	040110 19800	- FILTER HOUSING
	301	007411 19800	- SILENCER HOUSING
	302	907600 80100	- STRAINER GAUZE
		<b>570313 19800</b>	<b>SILENCER WITH VALVE CORE</b>
	113	040110 19800	- FILTER HOUSING
	139	016610 19800	- CONNECTING PIECE
301	007411 19800	- SILENCER HOUSING	
302	907600 80100	- STRAINER GAUZE	
	<b>570301 19800</b>	<b>SILENCER</b>	
101	007410 19800	- SILENCER HOUSING	
102	007610 94000	- STRAINER GAUZE	
	<b>570314 19800</b>	<b>SILENCER WITH VALVE CORE + FILTER</b>	
113	040110 19800	- FILTER HOUSING (2x)	
139	016610 19800	- CONNECTING PIECE	
Variant	/1-401	<b>WITH FREQUENCY INVERTER <sup>2)</sup></b>	
	/2-401		
Variant	49	<b>570203 19800</b>	<b>BLOWER / VACUUM PUMP</b>
	50	000602 19800	- IMPELLER
	51	949409 00000	- WASHER
	51	901806 00000	- SCREW
	500	<b>769302 40991</b>	<b>FREQUENCY INVERTER</b>
	501	945307 00000	SOCKET HEAD SCREW
	502	951704 00000	LOCKING WASHER
Variant	/2-600	<b>SPECIAL DESIGN <sup>2)</sup></b>	
	49	<b>570203 19800</b>	<b>BLOWER / VACUUM PUMP</b>
		000602 19800	- IMPELLER

<sup>1)</sup> necessary order quantity / maintenance (F / DSF / VSF)

<sup>2)</sup> variant-dependent components

Drawing - see appendix 

Index	Pos.	No. Identification	Designation
<b>SV 7.330</b>	U	570400 19800	<b>KIT DE TRANSFORMATION /1►/2</b> (POS: 32, 104, 181, 183, 184, 185, 186, 187)
	10	741315 00000	AMORTISSEUR EN CAOUTCHOUC
	11	515100 19800	PIED
	12	515101 19800	PIED
	21	018300 94000	PLAQUE
	22	001103 94000	COUVERCLE DE ROULEMENTE
	23	906611 10000	ROULEMENT A BILLES
	27	000100 19800	CORP DE POMPE
	28	001103 19800	COUVERCLE DE ROULEMENT
	29	911308 00000	JOINT
	30	948503 00000	RONDELLE ÉLASTIQUE
	31	945308 00000	VIS HEXAGONALE INTERNE
	32	951703 00000	RONDELLE À RESSORT
	33	945373 00000	VIS HEXAGONALE INTERNE
	36	945313 00000	VIS HEXAGONALE INTERNE
	41	013900 19800	BOISSEAU ETANCHANT
	42	911468 00000	DISQUE AJUSTAGE 32X55X0,025
	43	911469 00000	DISQUE AJUSTAGE 32X55X0,05
	44	911470 00000	DISQUE AJUSTAGE 32X55X0,1
	45	911471 00000	DISQUE AJUSTAGE 32X55X0,2
	48	947742 00000	CLAVETTE
	49	000600 19800	ROUE
	50	001900 24000	RONDELLE DE SECURITE
	51	001800 24000	VIS
	63	000200 19800	COUVERCLE
	68	945225 00000	VIS HEXAGONALE
	101	007400 19800	CARCASSE SILENCIEUX
	102.1	007600 94000	GRILLE POUR SILENCIEUX (SV 7.330/1-01)
	102.2	007601 94000	GRILLE POUR SILENCIEUX (SV 7.330/2-01 + SV 7.330/5)
	103	907704 10000	MOUSSE POUR SILENCIEUX
	104	907500 19800	JOINT
	105	007805 19800	BRIDE
	106	903808 01000	VIS
	107	903809 01000	VIS
	109	945226 00000	VIS HEXAGONALE
	113	040100 19800	CARTER FILTRE
	114	945321 00000	VIS HEXAGONALE INTERNE
	116	903807 01000	VIS
	118	945372 00000	VIS HEXAGONALE INTERNE
	121	951038 00000	GOUJON
125	909548 00000	<b>CARTOUCHE FILTRANTE (1x) <sup>1)</sup></b>	
127	040202 19800	COUVERCLE DU FILTRE	
131	921503 00000	POIGNEE-ETOILE	
136	040203 19800	COUVERCLE DU FILTRE	
137	945383 00000	VIS HEXAGONALE INTERNE	
139	016600 19800	PIECE DE RACCORDEMENT	
181	015500 19800	PIECE DE REDUCTION	
183	005601 19800	COUVERCLE	
184	907502 19800	JOINT	
185	005600 19800	COUVERCLE	
186	945222 00000	VIS SIX-PANS	
187	945155 00000	VIS HEXAGONALE	
201	015102 19800	PIED	
202	945224 00000	VIS HEXAGONALE	
203	949451 00000	RONDELLE	
204	951906 00000	PROTECTION EN CAOUTCHOUC	
205	015101 19800	PIED	
207	945328 00000	VIS HEXAGONALE INTERNE	
301	007401 19800	CARCASSE SILENCIEUX	
302	907600 80000	GRILLE POUR SILENCIEUX	
303	907704 20000	MOUSSE POUR SILENCIEUX	
400.1	733701 99609	SOUPAPE, SV 7.330/1; 3KW; VIDE	
400.2	733702 99609	SOUPAPE, SV 7.330/1; 3+4KW; PRESSION	
400.3	733703 99609	SOUPAPE, SV 7.330/2; 3KW; PRESSION+VIDE	

Index	Pos.	No. Identification	Designation
<b>Variante</b>	<b>/1-05</b>	<b>AVEC PROT. CONTRE LA CORROSION <sup>2)</sup></b>	
	<b>/2-05</b>		
<b>Variante</b>	181	<b>570410 19800</b> 015510 19800	<b>KIT DE TRANSFORMATION /1►/2</b> - PIECE DE REDUCTION
	183	005611 19800	- COUVERCLE
	185	005610 19800	- COUVERCLE
	23	<b>570201 19800</b> 906612 10000	<b>SOUFLANTE / POMPE A VIDE</b> - ROULEMENT A BILLES
	27	000110 19800	- CORP DE POMPE
	28	001100 19800	- COUVERCLE DE ROULEMENT
	29	906592 00000	- JOINT
	49	000610 19800	- ROUE
	63	000210 19800	- COUVERCLE
	113	<b>570312 19800</b> 040110 19800	<b>SILENCIEUX AVEC FILTRE</b> - CARTER FILTRE
	301	007411 19800	- CARCASSE SILENCIEUX
	302	907600 80100	- GRILLE POUR SILENCIEUX
	113	<b>570313 19800</b> 040110 19800	<b>SILENCIEUX AVEC SOUPAPE</b> - CARTER FILTRE
	139	016610 19800	- PIECE DE RACCORDEMENT
	301	007411 19800	- CARCASSE SILENCIEUX
	302	907600 80100	- GRILLE POUR SILENCIEUX
	101	<b>570301 19800</b> 007410 19800	<b>SILENCIEUX</b> - CARCASSE SILENCIEUX
	102	007610 94000	- GRILLE POUR SILENCIEUX
	113	<b>570314 19800</b> 040110 19800	<b>SILENCIEUX AVEC SOUPAPE + FILTRE</b> - CARTER FILTRE (2x)
139	016610 19800	- PIECE DE RACCORDEMENT	
<b>Variante</b>	<b>/1-401</b>	<b>AVEC CONVERTISSEUR DE FRÉQUENCE <sup>2)</sup></b>	
	<b>/2-401</b>		
	49	<b>570203 19800</b> 000602 19800	<b>SOUFLANTE / POMPE A VIDE</b> - ROUE
	50	949409 00000	- RONDELLE
	51	901806 00000	- VIS
	500	<b>769302 40991</b>	<b>CONVERTISSEUR DE FRÉQUENCE</b>
	501	945307 00000	VIS HEXAGONALE INTERNE
502	951704 00000	RONDELLE À RESSORT	
<b>Variante</b>	<b>/2-600</b>	<b>FABRICATION SPÉCIALE <sup>2)</sup></b>	
	49	<b>570203 19800</b> 000602 19800	<b>SOUFLANTE / POMPE A VIDE</b> - ROUE

<sup>1)</sup> quantité nécessaire / entretien (F / DSF / VSF)

<sup>2)</sup> composants variante-dependantes

plan - voir annexe

Index	Pos.	No. Identificazione	Designazione
	U	570400 19800	<b>SET DI TRASFORMAZIONE /1▶/2</b> (POS: 32, 104, 181, 183, 184, 185, 186, 187)
	10	741315 00000	AMMORTIZZATORE IN GOMMA
	11	515100 19800	PIEDE
	12	515101 19800	PIEDE
	21	018300 94000	DISCO
	22	001103 94000	COPERCHIO CUSCINETTO
	23	906611 10000	CUSCINETTO A SFERA
	27	000100 19800	CARCASSA
	28	001103 19800	COPERCHIO CUSCINETTO
	29	911308 00000	GUARNIZIONE
	30	948503 00000	ANELLO A MOLLA
	31	945308 00000	VITE ESAGONALE INTERNA
	32	951703 00000	DISCO A MOLLA
	33	945373 00000	VITE ESAGONALE INTERNA
	36	945313 00000	VITE ESAGONALE INTERNA
	41	013900 19800	BUSSOLA GUARNIRANTE
	42	911468 00000	DISCO GIUOCO 32X55X0,025
	43	911469 00000	DISCO GIUOCO 32X55X0,05
	44	911470 00000	DISCO GIUOCO 32X55X0,1
	45	911471 00000	DISCO GIUOCO 32X55X0,2
	48	947742 00000	CHIAVETTA
	49	000600 19800	GIRANTE
	50	001900 24000	RONDELLA DI SICUREZZA
	51	001800 24000	VITE
	63	000200 19800	COPERCHIO
	68	945225 00000	VITE ESAGONALE
	101	007400 19800	CARCASSA SILENZIATORE
	102.1	007600 94000	TUBO-CRIVELLO (SV 7.330/1-01)
	102.2	007601 94000	TUBO-CRIVELLO (SV 7.330/2-01 + SV 7.330/5)
	103	907704 10000	MATERIALE PER SILENZIATORE
	104	907500 19800	GUARNIZIONE
	105	007805 19800	FLANGIA
	106	903808 01000	VITE
	107	903809 01000	VITE
	109	945226 00000	VITE ESAGONALE
	113	040100 19800	CARCASSA DEL FILTRO
	114	945321 00000	VITE ESAGONALE INTERNA
	116	903807 01000	VITE
	118	945372 00000	VITE ESAGONALE INTERNA
	121	951038 00000	VITE PRIGIONIERA
	125	909548 00000	<b>CARTUCCIA FILTRO (1x) 1)</b>
	127	040202 19800	COPERCHIO FILTRO
	131	921503 00000	MANOPOLA A CROCIERA
	136	040203 19800	COPERCHIO FILTRO
	137	945383 00000	VITE ESAGONALE INTERNA
	139	016600 19800	PEZZO DI RACORDO
	181	015500 19800	GIUNTO DI REDUZIONE
	183	005601 19800	COPERCHIO
	184	907502 19800	GUARNIZIONE
	185	005600 19800	COPERCHIO
	186	945222 00000	VITE ESAGONALE
	187	945155 00000	VITE ESAGONALE
	201	015102 19800	PIEDE
	202	945224 00000	VITE ESAGONALE
	203	949451 00000	RONDELLA
	204	951906 00000	PROTEZIONE IN GOMMA
	205	015101 19800	PIEDE
	207	945328 00000	VITE ESAGONALE INTERNA
	301	007401 19800	CARCASSA SILENZIATORE
	302	907600 80000	GRIGLIA PER SILENZIATORE
	303	907704 20000	MATERIALE PER SILENZIATORE
	400.1	733701 99609	VALVOLA, SV 7.330/1; 3KW; VUOTO
	400.2	733702 99609	VALVOLA, SV 7.330/1; 3+4KW; PRESSIONE
	400.3	733703 99609	VALVOLA, SV 7.330/2; 3KW; PRESSIONE+VUOTO

SV 7.330

Index	Pos.	No. Identificazione	Designazione
	Variante	/1-05 /2-05	<b>CON PROTEZIONE ANTI-CORROSIONE 2)</b>
		181	<b>570410 19800</b> 015510 19800
		183	005611 19800
		185	005610 19800
			<b>570201 19800</b>
		23	906612 10000
		27	000110 19800
		28	001100 19800
		29	906592 00000
		49	000610 19800
		63	000210 19800
			<b>570312 19800</b>
		113	040110 19800
		301	007411 19800
		302	907600 80100
			<b>570313 19800</b>
		113	040110 19800
		139	016610 19800
		301	007411 19800
		302	907600 80100
			<b>570301 19800</b>
		101	007410 19800
		102	007610 94000
			<b>570314 19800</b>
		113	040110 19800
		139	016610 19800
	Variante	/1-401 /2-401	<b>CON CONVERTITORE DI FREQUENZA 2)</b>
		49	<b>570203 19800</b> 000602 19800
		50	949409 00000
		51	901806 00000
		500	<b>769302 40991</b>
		501	945307 00000
		502	951704 00000
			<b>SOFFIANTE / POMPA A VUOTO</b> - GIRANTE - RONDELLA - VITE <b>CONVERTITORE DI FREQUENZA</b> VITE ESAGONALE INTERNA DISCO A MOLLA
	Variante	/2-600	<b>MODELLO SPECIALE 2)</b>
		49	<b>570203 19800</b> 000602 19800
			<b>SOFFIANTE / POMPA A VUOTO</b> - GIRANTE

1) quantità di ordinazione necessari / manutenzione (F / DSF / VSF)

2) componenti variante-dipendenti

Disegno - vedere allegato

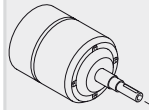
Index	Pos.	No. De pedido	Descripción
SV 7.330	U	570400 19800	<b>EQUIPO PARA LA CONVERSIÓN /1►/2</b> (POS: 32, 104, 181, 183, 184, 185, 186, 187)
	10	741315 00000	AMORTIGUADOR DE GOMA
	11	515100 19800	PIE COMPLETO
	12	515101 19800	PIE COMPLETO, LATERAL
	21	018300 94000	DISCO DE PROTECCIÓN
	22	001103 94000	TAPA DE COJINETE
	23	906611 10000	COJINETE DE RODAMIENTO
	27	000100 19800	CARCASA
	28	001103 19800	TAPA DE COJINETE
	29	911308 00000	MANGUERA DE JUNTA
	30	948503 00000	ARANDELA DE MUELLE
	31	945308 00000	TORNILLO HEXAGONAL INTERIOR
	32	951703 00000	ARANDELA ELÁSTICA
	33	945373 00000	TORNILLO HEXAGONAL INTERIOR
	36	945313 00000	TORNILLO HEXAGONAL INTERIOR
	41	013900 19800	CASQUILLO DE JUNTA
	42	911468 00000	ARANDELA DISTANCIADORA 32X55X0,025
	43	911469 00000	ARANDELA DISTANCIADORA 32X55X0,050
	44	911470 00000	ARANDELA DISTANCIADORA 32X55X0,100
	45	911471 00000	ARANDELA DISTANCIADORA 32X55X0,200
	48	947742 00000	LENGÜETA DE AJUSTE
	49	000600 19800	RUEDA CORREDERA
	50	001900 24000	CHAPA DE ASEGURAMIENTO
	51	001800 24000	TORNILLO TERMINAL DE ÁRBOL
	63	000200 19800	TAPA DE CARCASA
	68	945225 00000	TORNILLO DE CABEZA HEXAGONAL
	101	007400 19800	CARCASA DE SILENCIADOR
	102.1	007600 94000	TUBO DE CRIBA (SV 7.330/1-01)
	102.2	007601 94000	TUBO DE CRIBA (SV 7.330/2-01 + SV 7.330/5)
	103	907704 10000	AMORTIGUADOR
	104	907500 19800	JUNTA
	105	007805 19800	BRIDA ROSCADA
	106	903808 01000	TORNILLO TIRANTE
	107	903809 01000	TORNILLO TIRANTE
	109	945226 00000	TORNILLO DE CABEZA HEXAGONAL
	113	040100 19800	CARCASA DE FILTRO
	114	945321 00000	TORNILLO HEXAGONAL INTERIOR
	116	903807 01000	TORNILLO TIRANTE
	118	945372 00000	TORNILLO HEXAGONAL INTERIOR
	121	951038 00000	ESPÁRRAGO
125	909548 00000	<b>CARTUCHO DE FILTRO (1x) <sup>1)</sup></b>	
127	040202 19800	TAPA DE FILTRO	
131	921503 00000	EMPUÑADURA DE ESTRELLA	
136	040203 19800	TAPA DE FILTRO	
137	945383 00000	TORNILLO HEXAGONAL INTERIOR	
139	016600 19800	PIEZA DE EMPALME	
181	015500 19800	PIEZA DE REDUCCIÓN	
183	005601 19800	TAPA	
184	907502 19800	JUNTA	
185	005600 19800	TAPA	
186	945222 00000	TORNILLO DE CABEZA HEXAGONAL	
187	945155 00000	TORNILLO DE CABEZA HEXAGONAL	
201	015102 19800	PIE	
202	945224 00000	TORNILLO DE CABEZA HEXAGONAL	
203	949451 00000	ARANDELA	
204	951906 00000	BOQUILLA DE CABLE	
205	015101 19800	PIE	
207	945328 00000	TORNILLO HEXAGONAL INTERIOR	
301	007401 19800	CARCASA DE SILENCIADOR	
302	907600 80000	TUBO DE CRIBA	
303	907704 20000	AMORTIGUADOR	
400.1	733701 99609	VÁLVULA, SV 7.330/1; 3KW; VACIO	
400.2	733702 99609	VÁLVULA, SV 7.330/1; 3+4KW; PRESION	
400.3	733703 99609	VÁLVULA, SV 7.330/2; 3KW; PRESION+VACIO	

Index	Pos.	No. De pedido	Descripción	
Variante	/1-05 /2-05	<b>CON PROTECCIÓN CONTRA LA CORROSION <sup>2)</sup></b>		
	181 183 185	<b>570410 19800</b> 015510 19800 005611 19800 005610 19800	<b>EQUIPO PARA LA CONVERSIÓN /1►/2</b> - PIEZA DE REDUCCIÓN - TAPA - TAPA	
Variante	23 27 28 29 49 63	<b>570201 19800</b> 906612 10000 000110 19800 001100 19800 906592 00000 000610 19800 000210 19800	<b>SOPLANTES / BOMBA DE VACIO</b> - COJINETE DE RODAMIENTO - CARCASA - TAPA DE COJINETE - MANGUERA DE JUNTA - RUEDA CORREDERA - TAPA DE CARCASA	
	113 301 302	<b>570312 19800</b> 040110 19800 007411 19800 907600 80100	<b>SILENCIADOR CON FILTRO</b> - CARCASA DE FILTRO - CARCASA DE SILENCIADOR - TUBO DE CRIBA	
	113 139 301 302	<b>570313 19800</b> 040110 19800 016610 19800 007411 19800 907600 80100	<b>SILENCIADOR CON VÁLVULA</b> - CARCASA DE FILTRO - PIEZA DE EMPALME - CARCASA DE SILENCIADOR - TUBO DE CRIBA	
	101 102	<b>570301 19800</b> 007410 19800 007610 94000	<b>SILENCIADOR</b> - CARCASA DE SILENCIADOR - TUBO DE CRIBA	
	113 139	<b>570314 19800</b> 040110 19800 016610 19800	<b>SILENCIADOR CON VÁLVULA + FILTRO</b> - CARCASA DE FILTRO (2x) - PIEZA DE EMPALME	
	Variante	/1-401 /2-401	<b>CON CONVERTIDOR DE FRECUENCIA <sup>2)</sup></b>	
		49 50 51 500 501 502	<b>570203 19800</b> 000602 19800 949409 00000 901806 00000 <b>769302 40991</b> 945307 00000 951704 00000	<b>SOPLANTES / BOMBA DE VACIO</b> - RUEDA CORREDERA - ARANDELA - TORNILLO TERMINAL DE ÁRBOL <b>CONVERTIDOR DE FRECUENCIA</b> TORNILLO HEXAGONAL INTERIOR ARANDELA ELÁSTICA
	Variante	/2-600	<b>VERSIÓN ESPECIAL <sup>2)</sup></b>	
		49	<b>570203 19800</b> 000602 19800	<b>SOPLANTES / BOMBA DE VACIO</b> - RUEDA CORREDERA

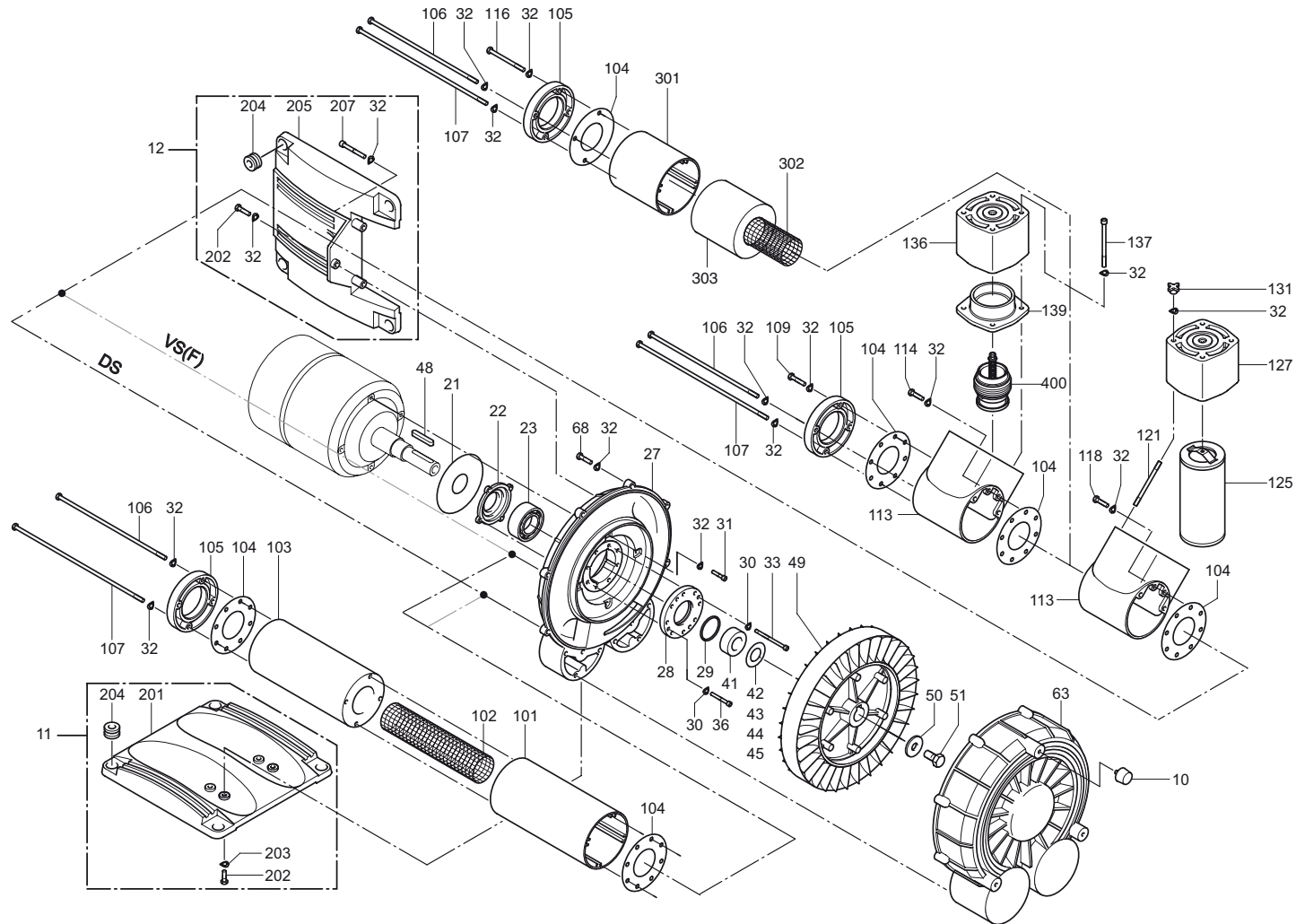
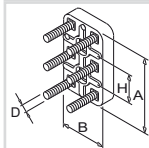
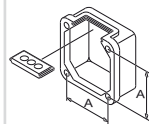
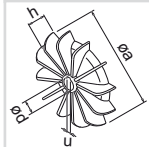
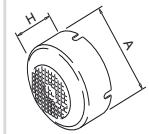
<sup>1)</sup> cantidad necesario / mantenimiento (F / DSF / VSF)

<sup>2)</sup> componentes variante-dependientes

Dibujo - véase apéndice



SERVICE ?



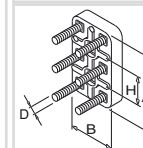
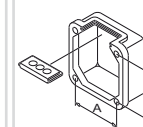
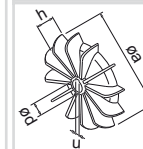
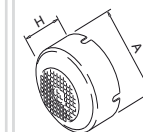
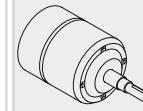
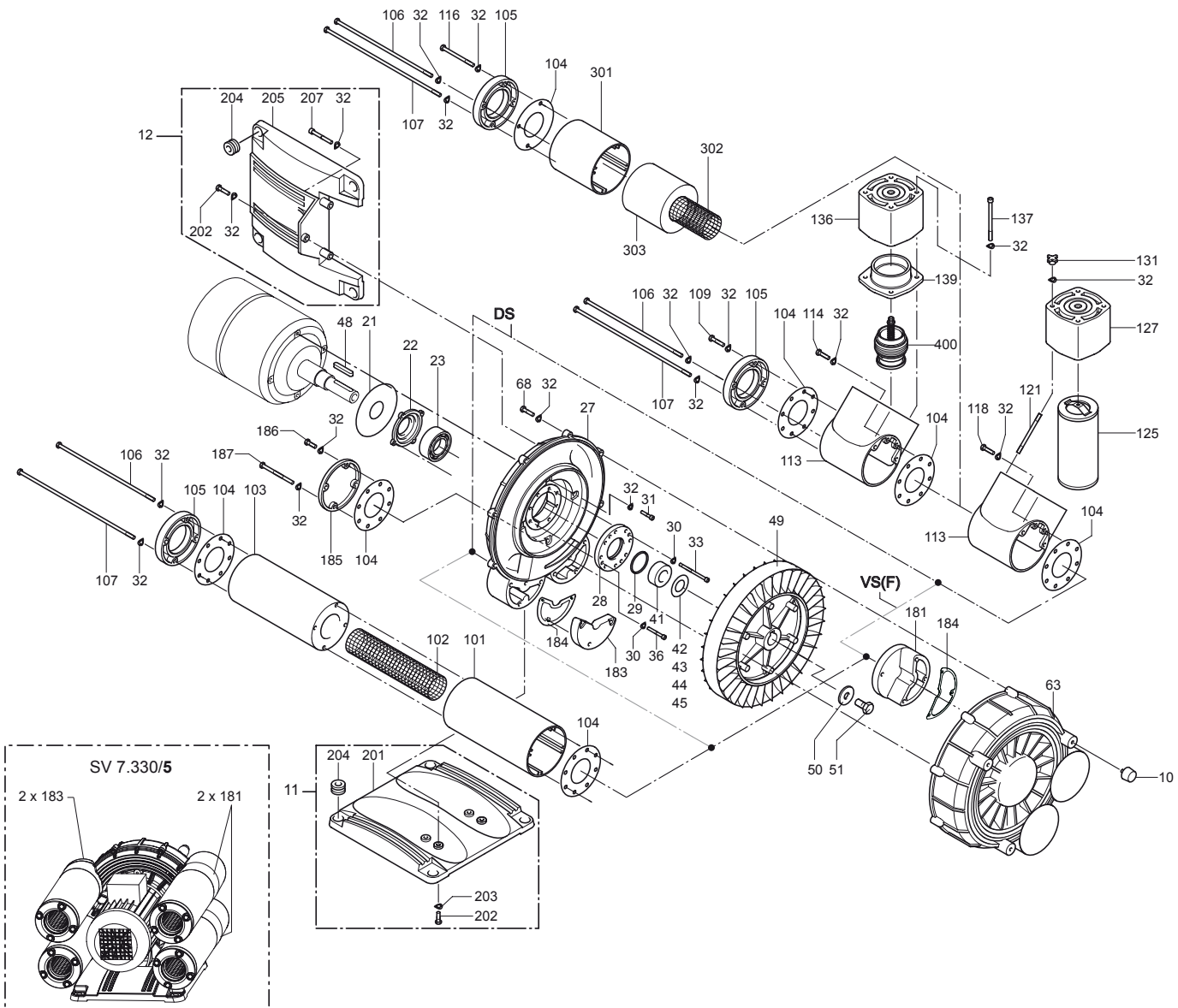
SV 7.330/1

SV 7.330/2

SV 7.330/2



SV 7.330/5



SV 7.330/1